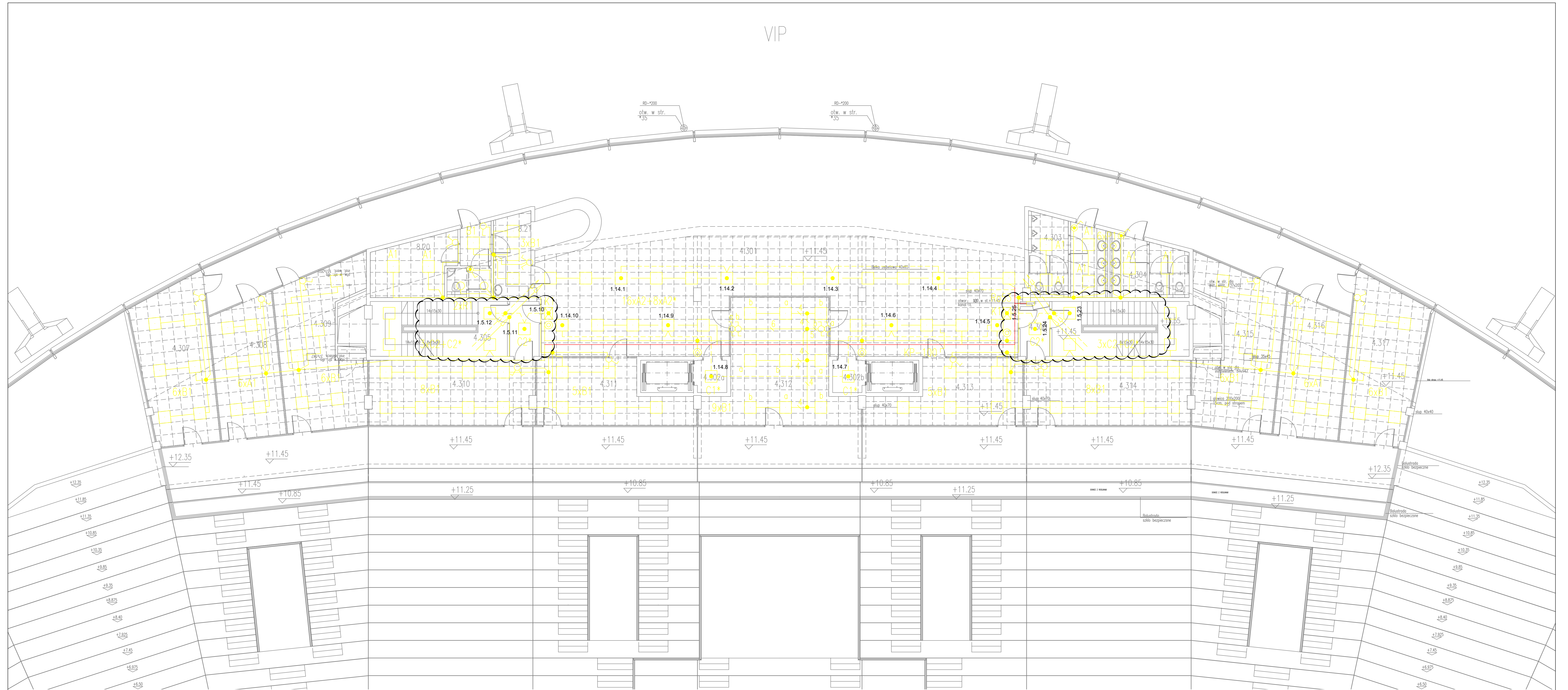


VIP



OZNACZENIA:

- obwód oświetlenia ogólnego, wykonany przewodami YDY3x1,5 (chyba, że opisano inaczej), układanymi pt. oraz na strapie konstrukcyjnym i ścianach, powyżej sufitów podwieszanych
- - - - - obwód oświetlenia ogólnego i awaryjnego, wykonany przewodami YDY4x1,5 (obwód zasilający) + YTKSYekw1x4x0,8 (obwód kontrolny systemu Hybrid H-300), układanymi jw.
- zbiorny ciąg instalacji oświetleniowej
- □ oprawy oświetlenia ogólnego i miejscowego
- oprawy oświetlenia awaryjnego, wyposażone w indywidualne moduły akumulatorowe Hybrid H-300 o 2-h podtrzymaniu
- ☒ oprawa kierunkowa typu K1, wyposażona w indywidualny moduł akumulatorowy o 3-h podtrzymaniu, z piktogramem wg projektu ewakuacji, zasilana i kontrolowana obwodami odpowiednio: YDY4x1,5 i YTKSYekw1x4x0,8
- ⌚ łącznik oświetlenia klawiszowy bistabilny 16A/250V~ IP44 pt.
- ⌚ łącznik oświetlenia klawiszowy bistabilny 16A/250V~ IP44 pt.
- ⌚ łącznik oświetlenia klawiszowy bistabilny szeregowy 16A/250V~ pt., a na ścianach szklanych – nt.
- ⌚ łącznik oświetlenia klawiszowy bistabilny schodowy 16A/250V~ nt.
- ⊙ łącznik oświetlenia klawiszowy monostabilny (przycisk) 6A/250V~ pt.
- Ro.. — rozdzielnica oświetleniowa

UWAGI:

1. Zejścia obwodów nad stropu podwieszanego do łączników oświetlenia, montowanych do stolarki szklanych ścian, należy wykonać w listwach instalacyjnych nt., układanych na tej stolarce.
2. Opis opraw znajduje się w załączniku nr 1.

<b>SIGNUM BIURO INŻYNIERSKIE</b> 03-352 Warszawa, ul. Bolesławicka 21A				
INWESTOR	Urząd Miasta Łodzi – Łódź, ul. Piotrkowska 104 Wydział Sportu – 90-532 Łódź, ul. ks. Skorupki 21			
INWESTYCJA	Hala sportowo-widowiskowa w Łodzi w rejonie stadionu ŁKS na terenie działki nr 52/6, 52/7, 52/8, 52/9 w obrębie P-16			
TREŚĆ	Poziom p3 – plan instalacji oświetleniowej			
AUTORZY PROJEKTU	inż. Jan Janeczko upr. bud. 547/63		Branża E	Stadium PW
	mgr inż. Paweł Janeczko		Nr rys. <b>E-14</b>	Rew. –
SPRAWDZIŁ	mgr inż. Witold Łączewski upr. bud. St-350/83		Data 07.2005	Skala 1:200
Copyright (c) 2005 B.I. SIGNUM. Wszelkie prawa zastrzeżone			Format ark. A3	